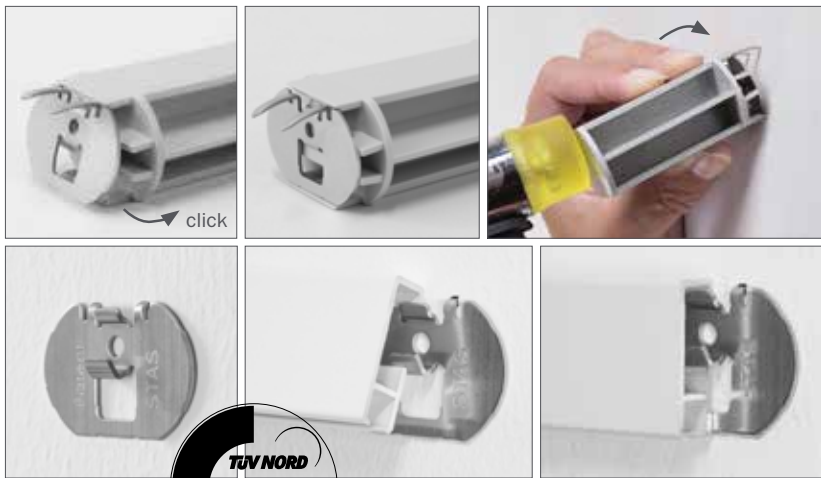


# STAS drywallXpress

## kein Stress mit drywallXpress



Mit STAS drywallXpress bringen Sie im Handumdrehen und ohne viel Aufwand ein Aufhängesystem an einer Gipswand an. Verzichten Sie auf den Bohrer, da Sie nicht bohren müssen, um dieses Hängesystem zu montieren. STAS drywallXpress ist ein vollständiges Aufhängesystem, das aus Clips, STAS cliprail und einem Hilfswerkzeug besteht. Mithilfe des mitgelieferten Hilfswerkzeugs und einem Hammerschlag drücken Sie die Metallclips noch etwas einfacher in die Gipswand. Klicken Sie die Schiene auf die Clips und kombinieren Sie das Aufhängesystem mit den STAS-Schnüren mit Cobra.



STAS drywallXpress: Das einfachste Aufhängesystem der Welt!

**PATENT PENDING**

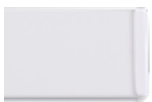
## Eigenschaften

Abmessungen	Schiene: 8.2 x 25 mm Clip: 23 x 35 x 18 mm
Farbe	Schiene: Weiß, alu   Clip: RVS
Material	Schiene: Aluminium   Clip: RVS
Montage	Wandmontage, nicht an die Decke anschließend
Tragfähigkeit	20 kg/m
Garantie	5 Jahre

Die passenden Haken und Schnüre finden Sie auf der nächsten Seite.



## Teile



**STAS cliprail weiß**  
RC10315 150 cm  
RC10320 200 cm  
RC10330 300 cm



**STAS cliprail alu**  
RC30115 150 cm  
RC30120 200 cm  
RC30130 300 cm



**STAS cliprail schwarz**  
RC20115 150 cm  
RC20120 200 cm  
RC20130 300 cm



**STAS cliprail Endkappe weiß**  
RD10300



**STAS cliprail Endkappe alu**  
RD30300



**STAS cliprail Endkappe schwarz**  
RD20300



**STAS cliprail Eckkappe weiß**  
RD10400



**STAS cliprail Eckkappe alu**  
RD30400



**STAS drywall clip**  
RD40400



**STAS hilfswerkzeug**  
RD40501



**STAS drywallXpress Verbinder**  
RT40200

# STAS Haken und Schnüre



Nachdem Sie sich für eine Schiene entschieden haben, wählen Sie eine Schnur, die Sie in der Schiene einhaken, und einen Haken, den Sie mit der Schnur auf die gewünschte Höhe schieben.



Die Schnüre und Haken auf dieser Seite lassen sich mit allen STAS Schienentypen, ausgenommen mit der STAS j-rail, der STAS j-rail max und der STAS plastrail, kombinieren.



## Schnüre



**STAS cobra mit Perlonschnur**  
 CP10110 100 cm  
 CP10115 150 cm  
 CP10120 200 cm  
 CP10125 250 cm  
 CP10130 300 cm  
 CP10140 400 cm



**STAS cobra mit Stahlseil**  
 SC10110 100 cm  
 SC10115 150 cm  
 SC10120 200 cm  
 SC10125 250 cm  
 SC10130 300 cm  
 SC10140 400 cm



**STAS cobra mit Stahlseil weiß**  
 SC10220 200 cm

**STAS cobra mit Stahlseil schwarz**  
 SC20220 200 cm

## Haken



**STAS smartspring**  
 HA30900



**STAS zipper**  
 HA30501



**STAS zipper pro**  
 HA30530

## Kombinationsmöglichkeiten



max.  
4 kg

**Perlonschnur + smartspring**



max.  
15 kg

**Perlonschnur + zipper oder zipper pro**



max.  
20 kg

**Stahlseil + zipper oder zipper pro**



max.  
10 kg

**Stahlseil weiß oder schwarz + zipper oder zipper pro**

### **STAS produkte TÜV zertifiziert**

STAS ist jederzeit bemüht, Produkte in allerhöchster Qualität anzubieten. Um die Qualität und Unabhängigkeit seiner Produkte zu gewährleisten, hat STAS den TÜV Niederlande mit ihrer Prüfung beauftragt. Der TÜV Niederlande ist eine unabhängige und anerkannte Prüfungsstelle, die die Produktqualität anhand einer festgelegten Norm bewertet und über umfassende Erfahrung im Bereich der Sicherheit und Inspektion von Produkten verfügt. Ein Großteil unseres Produktsortiment wurde unter der Leitung des TÜV auf seine Qualität und die Korrektheit der zugehörigen technischen Daten hin untersucht. Alle mit dem TÜV-Logo versehenen Produkte wurden vom TÜV Niederlande tatsächlich geprüft und für die in den jeweiligen technischen Daten angegebene Tragfähigkeit zugelassen.



### **Wichtige Anmerkung zur Garantie und Haftpflicht**

STAS Produkte müssen exakt gemäß der letzten Fassung der Installationsanleitung von STAS picture hanging systems installiert und verwendet werden. Die Anleitung steht unter [www.stasgroup.com](http://www.stasgroup.com) als Download zur Verfügung. Es liegt in der Verantwortung des Installateurs, die richtigen Befestigungsmaterialien für die Installation zu verwenden. Eine unsachgemäße Installation, falsche Verwendung oder Anwendung oder sonstige nicht exakte Befolgung der Anweisungen und Warnungen des Käufers kann einen Defekt am Produkt, Sachschaden oder Körperverletzung zur Folge haben.



### **STAS picture hanging systems**

Esp 245 | 5633 AD Eindhoven | Postfach 1049 | 5602 BA Eindhoven | Niederlande  
T +31 (0)40 292 48 48 | [info@stasgroup.com](mailto:info@stasgroup.com) | [www.stasgroup.com](http://www.stasgroup.com)